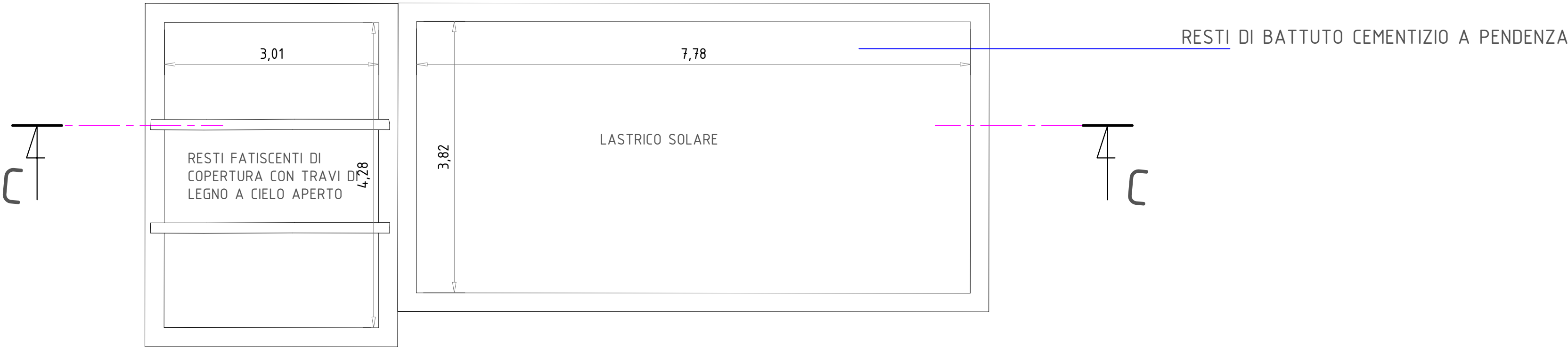
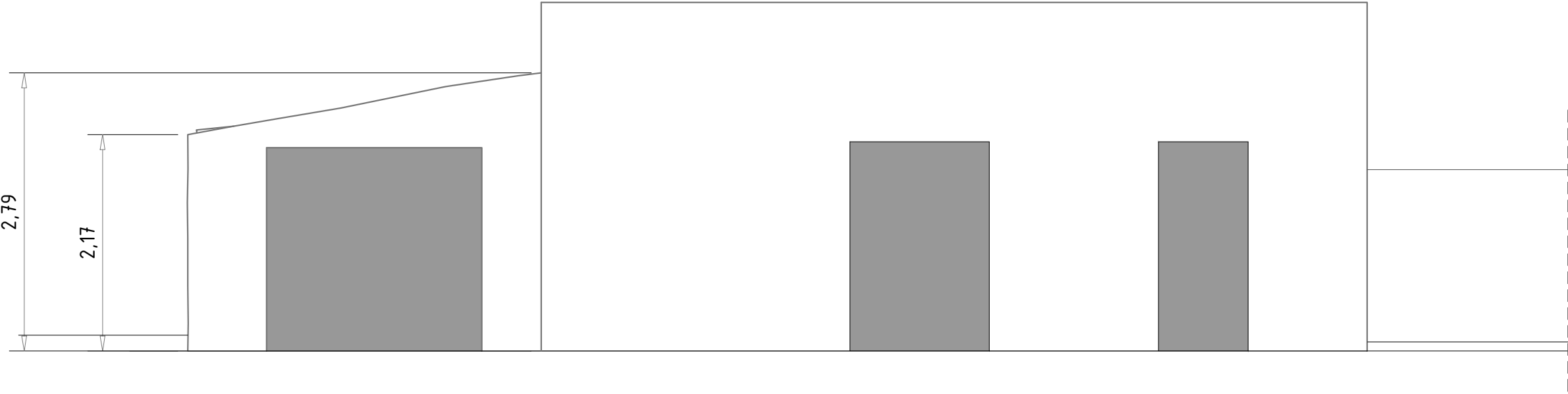


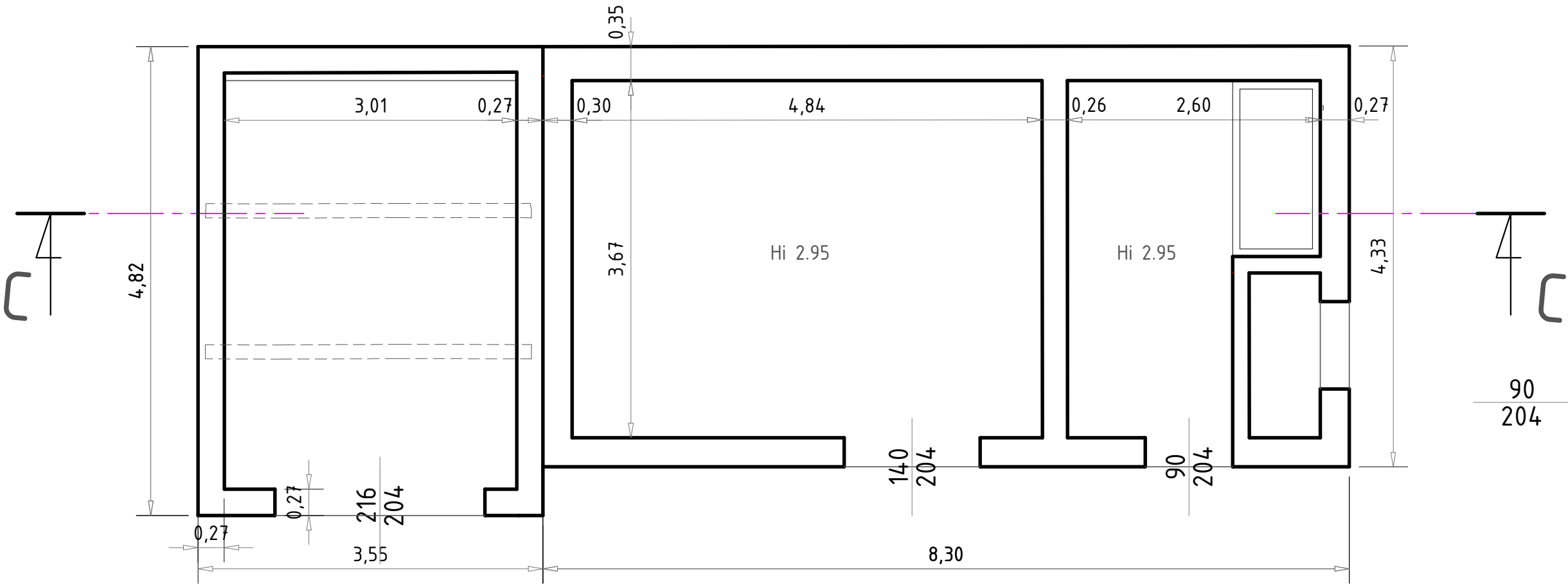
SEZIONE C-C



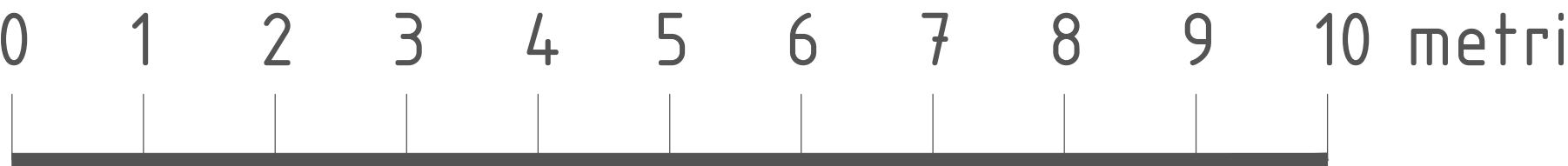
PIANTA DI COPERTURA



PROSPETTO SUD



PIANTA



FONDAZIONE OPERE LAICHE PALATINE

Fondazione di diritto privato - DPR 29.10.2010 n. 263

Presidente Dott. Michele Virgilio

ACQUAVIVA DELLE FONTI (BARI)
EX RICOVERO DI MENDICITÀ UMBERTO 1°

Edificio tutelato ai sensi dell'art. 10 del D.Lgs 42/2004
Proprietà FONDAZIONE OPERE LAICHE PALATINE

PROGETTO DI POLO PLURIFUNZIONALE
INTERGENERAZIONALE

Progetto architettonico

Dott. Ing. A. Bruno
Dott. Arch. G. Fraccascia

Consulenza impiantistica
Consulenza geologica
Consulenza archeologica
Consulenza conservazione
apparati decorativi

Per. Ind. Biagio Montesano
Dott. Geol. Vincenzo Casucci
Dott. Archeologo Lorella Lamanna
Restauro del Sole

RESPONSABILE DEL PROCEDIMENTO Dott. Ing. G. Didonna

STATO DEI LUOGHI
VANI ESTERNI DI SERVIZIO
RAPP. 1:50

C.06